



superior
healthplan™

SPOTLIGHT *on* HEALTH

Telesalud

Durante el año pasado, debido a circunstancias imprevistas, muchos adultos de todo Estados Unidos recurrieron a citas de telesalud en lugar de concurrir al consultorio médico. La telesalud es el uso de tecnologías y dispositivos electrónicos para brindarle atención cuando usted y el médico no se encuentran en el mismo lugar al mismo tiempo. Para obtener atención o servicios médicos a través de la telesalud, solo necesita un teléfono o dispositivo con acceso a Internet. Obtenga más información en el interior sobre los beneficios de la telesalud.

Enfoque en la salud



Telehealth

During the past year due to unexpected circumstances, many adults across the United States relied on telehealth instead of going to a doctor's office. Telehealth is the use of electronic devices and technologies to provide care when you and the doctor are not in the same location at the same time. Having a phone or device with internet access is all you need to get medical care or services through telehealth. Learn more inside about the benefits of telehealth.

mmp.SuperiorHealthPlan.com

SHP_20218186

H6870_MMP_SHP_20218186_BIL_Approved_10082021

TELEHEALTH

Telehealth is a resource that can give you access to many health care services. Superior HealthPlan STAR+PLUS Medicare-Medicaid Plan (MMP) offers Teladoc as a convenient way for members to get telehealth services. You will receive 24-hour access to in-network health care providers for non-emergency medical issues. Get medical advice, a diagnosis or a prescription by video or phone.

Although virtual visits may not be as common as traditional in person provider appointments, there are many benefits that explain why this type of care is growing in popularity:

Limited Physical Contact.

Telehealth reduces the exposure of individuals to contagious viruses such as COVID-19.

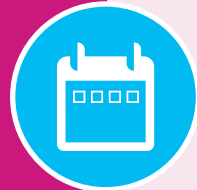


Contacto físico limitado.

Las consultas por telesalud reducen la exposición de las personas a virus contagiosos como el COVID-19.

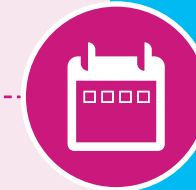


Centralized Access to Health Care. Using virtual health care tools can shorten wait times to see a provider and expand the range of access to specialists who live further away.



Acceso centralizado a la atención médica.

El uso de herramientas virtuales para la atención médica puede acortar los tiempos de espera para una consulta a un proveedor y ampliar la gama de acceso a especialistas que viven lejos.



Access to Behavioral Health Providers. Telehealth can help meet patients' needs for convenient, affordable and readily accessible mental health services.



Acceso a proveedores de la salud del comportamiento.

La telesalud puede ayudar a satisfacer las necesidades de los pacientes acercándoles servicios de salud mental fácilmente accesibles, asequibles y prácticos.



Source: Texas Health and Human Services Commission (HHSC)

Fuente: Comisión de Salud y Servicios Humanos de Texas (HHSC)



Superior STAR+PLUS MMP offers you the ability to get telehealth services through Teladoc. If you have any questions about how to access Teladoc or how to create your Teladoc account, please call **Member Services at 1-866-896-1844 (TTY: 711)**. Hours are from 8 a.m. to 8 p.m., Monday through Friday. After hours, on weekends and on holidays, you may be asked to leave a message. Your call will be returned within the next business day.



Superior STAR+PLUS MMP le ofrece la posibilidad de obtener servicios de telesalud a través de Teladoc. Si tiene dudas acerca de cómo acceder a Teladoc o cómo crear una cuenta en Teladoc, llame a **Servicios para miembros al 1-866-896-1844 (TTY: 711)**. Nuestro horario de atención es de 8:00 a.m. a 8:00 p.m., de lunes a viernes. Si llama fuera del horario habitual, los fines de semana y los días festivos, es posible que deba dejar un mensaje. Le devolveremos la llamada en el transcurso del siguiente día hábil.

Superior HealthPlan STAR+PLUS Medicare-Medicaid Plan (MMP) is a health plan that contracts with both Medicare and Texas Medicaid to provide benefits of both programs to enrollees.

Superior HealthPlan STAR+PLUS Medicare-Medicaid Plan (MMP) es un plan de salud que tiene contratos con Medicare y Medicaid de Texas para proporcionar beneficios de ambos programas a las personas inscritas.

TELESALUD

La telesalud es un recurso que puede ofrecerle acceso a muchos servicios de atención médica. Superior HealthPlan STAR+PLUS Medicare-Medicaid Plan (MMP) ofrece Teladoc a sus miembros para que puedan recibir servicios de telesalud de forma práctica. Recibirá acceso las 24 horas a proveedores de atención médica de la red para problemas médicos que no sean de emergencia. Reciba asesoramiento médico, diagnóstico o una receta médica por video o teléfono.

Si bien es posible que las consultas virtuales no sean tan corrientes como las citas tradicionales en persona con el proveedor, hay numerosas ventajas que explican por qué este tipo de atención está creciendo en popularidad:



superior
healthplan™

Forum II Building
7990 IH 10 West, Suite 300
San Antonio, TX 78230

SPOTLIGHT *on* HEALTH

Enfoque en la salud

Health and wellness or prevention information.
Información de salud y bienestar o prevención.

2021 / ISSUE 6 / EDICIÓN 6

Prescription medications: Depression can be treated. The earlier treatment begins, the better. Treatment often involves antidepressant medications, visits with a licensed therapist, or a combination of both. If your doctor starts you on a medication for depression, it may take four to six weeks or longer for the medication to have the desired effect. It is important to continue taking the medication as prescribed, even if you start to feel better. Stopping an antidepressant medication before six months may increase your risk of recurrent depression. If you do not feel improvements after several weeks, please visit your doctor. They can alter the dose of the medication or add or substitute another medication.

Medicamentos recetados: La depresión tiene tratamiento. Cuanto antes comience el tratamiento, mejores serán los resultados. El tratamiento a menudo incluye medicamentos antidepresivos, visitas a un terapeuta habilitado o una combinación de ambos. Si el médico le da un medicamento para la depresión, es posible que tarde de cuatro a seis semanas o más para que tenga el efecto deseado. Es importante continuar con el medicamento según las indicaciones, incluso si empieza a sentirse mejor. Dejar de tomar un medicamento antidepresivo antes de los seis meses puede aumentar el riesgo de depresión recurrente. Si no siente una mejoría después de varias semanas, visite a su médico. Puede cambiar la dosis que toma, agregar otro medicamento o reemplazarlo incluso por otro.